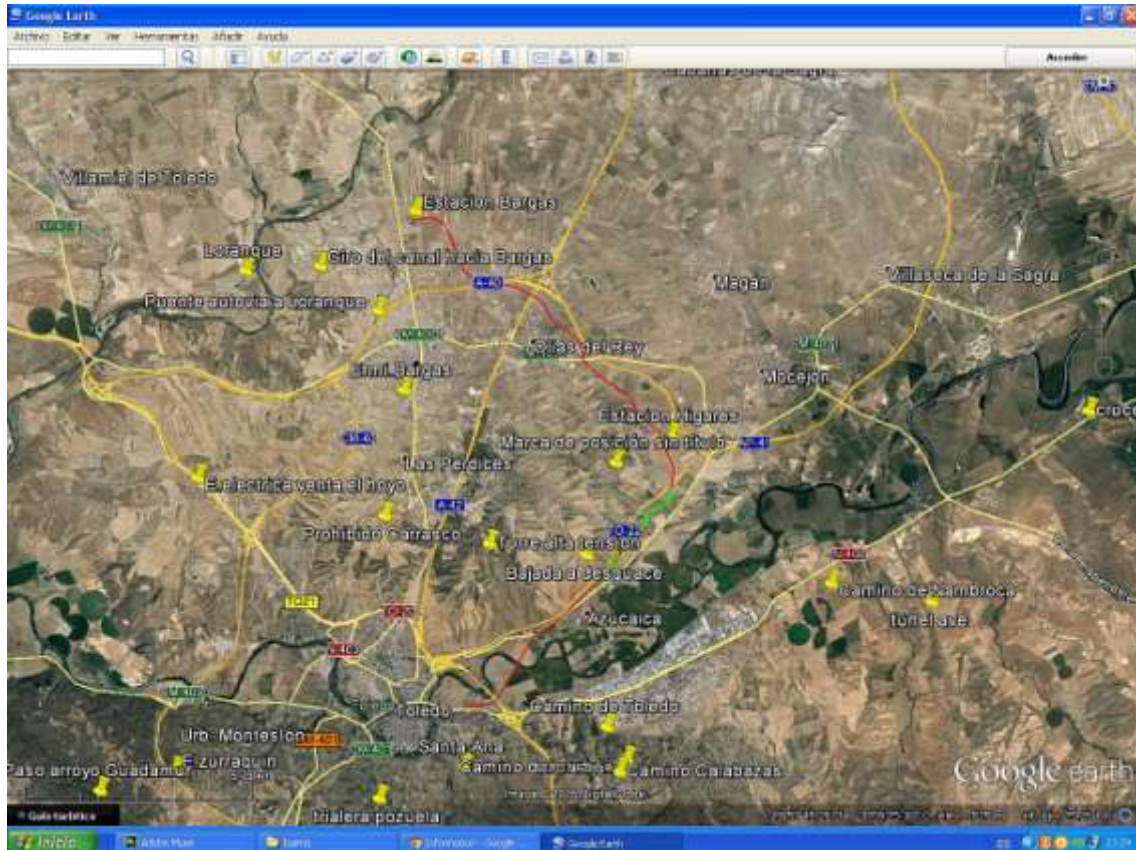


## RECORRIDO Y TRAYECTO DE LA ANTIGUA VIA DEL TREN TOLEDO-BARGAS

Mapa con el recorrido del tren que salía de Toledo e iba hasta Bargas. De color verde el trayecto perteneciente a Higuera que estuvo cortado y a fecha de hoy 4/4/15 permanece abierto y esperemos para siempre. El recorrido total era de 20 kms. La parte cortada en la zona de la finca de Higuera algo más de 3,200 mts.

Sería una buena idea recuperar este recorrido completo y hacer una ruta bien fuese andando, corriendo en bici (*similar a la via verde de la jara*) y recordar el antiguo trayecto por donde muchos toledanos iban y venían a trabajar por estas tierras.



Aquí os pongo un enlace donde podéis conocer un poco de historia con fotos y algunas cosillas más.

<http://elfrikismoilustrado.blogspot.com.es/2011/05/el-ferrocarril-fantasma.html>